

BOBINAS DR2W/DR3W/DR4W

Esquemas en la parte inferior



ITEM	øA	øB	D	E	F	P	L1	L2	L3	Fig
DR2W 3X4	3±0.15	1.5±0.15	4±0.2	1.35	1.5±0.15	1.44	0.78	0.85	1.09	1
DR2W 3X7	3±0.1	1.8±0.15	7±0.3	1.25±0.15	4.5±0.15	1.44	0.78	0.85	1.99	1
DR2W 4X5.5	4±0.15	2±0.15	5.5±0.3	1.6±.15	2.3±0.15	1.76	0.91	1	1.2	1
DR2W 4X5.5(S)	4±0.15	2±0.15	5.5±0.3	1.6±0.15	2.3±0.15	1.76	0.91	1	1.2	2
DR2W 4X10	4±0.15	2±0.15	10±0.3	2.5±0.2	5±0.2	1.76	0.91	1	1.2	1
DR2W 4.5X5.5	4.5±0.15	2±0.15	5.5±0.2	1.6±0.15	2.3±0.15	2	0.9	1.04	1.34	1
DR2W 4.5X6.5(S)	4.5±0.15	2±0.15	6.5±0.3	1.75±0.2	3±0.15	2	0.9	1	1.34	2
DR2W 5X7	5±0.2	2±0.15	7±0.3	2±0.15	3±0.15	2.5	1.04	1.21	1.54	1
DR2W 6X8.3	5±0.2	2.5±0.15	8.3±0.3	2.15	4±0.15	3	1.04	1.21	1.54	1
DR2W 6X8.3(S)	6±0.2	2.5±0.15	8.3±0.3	2.15	4±0.15	3	1.04	1.21	1.54	2
DR2W 6.5X7.5	6.5±0.2	3±0.22	7.5±0.3	1.75±0.2	4±0.2	3.2	1.01	1.21	1.35	1
DR2W 7.8X6.8(S)	7.8±0.2	4±0.2	6.8±0.3	1.8	..1±0.15	5	1.2	1.29	1.5	2
SDR2W 8X8	8±0.2	3±0.15	8±0.3	2±0.15	4±0.15	5	1.04	1.22	1.5	1
DR2W 8X10(S)	8±0.2	4±0.2	10±0.3	2.5	5±0.2	5	1.04	1.22	1.5	2
DR2W 9X12	9±0.2	4±0.2	12±0.5	2.5	7±0.2	5	1.48	1.57	1.74	1
DR2W 9X12(S)	9±0.2	4±0.2	12±0.5	2.5	7±0.2	5	1.48	4.57	1.74	2
DR2W 10X8	10±0.3	5±0.2	8±0.3	1.5±0.15	5±0.2	7	1.39	1.48	1.5	1
DR2W 10X8(S)	10±0.3	5±0.2	8±0.3	1.5±0.15	5±0.2	7	1.39	1.48	1.5	2
DR2W 10X12	10±0.3	4±0.2	12±0.4	3±0.2	6±0.2	7	1.39	1.34	1.3	1
DR2W 10X16	10±0.3	5.5±0.2	16±0.6	3	10±0.4	7	1.39	1.34	1.3	1
DR2W 11X10(S)	11±0.3	4±0.2	10±0.4	2.25	5.5±0.2	7	1.48	4.57	1.9	2
DR2W 12X15	12±0.3	6±0.2	15±0.5	2.5	10±0.2	7.5	1.3	1.38	1.74	1
DR2W 12X15(S)	12±0.3	6±0.2	15±0.5	2.5	10±0.2	5.5	1.25	1.35	2	2
DR2W 13X15	13±0.3	4.3±0.2	15±0.5	2.5±0.15	10±0.2	8.67	1.39	1.53	1.79	1
DR2W 13X15(S)	13±0.3	4.3±0.2	15±0.5	2.5±0.15	10±0.2	8.5	1.25	1.35	3.03	2
DR2W 13.2X8(S)	13.2±0.3	4.5±0.2	8±0.2	1.8±0.1	3.7±0.1	5.5	0.9	0.98	1.5	2
DR2W 14X15	14±0.3	5±0.2	15±0.5	2.5±0.2	10±0.3	8.8	1.96	2.04	2	1
DR2W 19X18	16±0.3	10±0.2	18±0.4	2.5±0.2	13±0.3	9.48	1.96	2.01	2	1
DR2W 18X18	18±0.3	10±0.2	18±0.5	4	10±0.3	12.8	1.63	1.69	2	1
DR2W 18X20	18±0.3	9±0.2	20±0.5	3	14±0.3	12.8	1.63	1.69	2	1
DR4W 6X8.3	6±0.2	2.5±0.15	8.3±0.3	2.15	4±0.15	2.18	1.04	1.21	1.54	4
DR4W 8X8(S)	8±0.2	3±0.15	8±0.3	2.0±0.15	4±0.15	3.59	1.24	1.34	1.3	3
DR4W 8X10	8±0.2	4±0.2	10±0.3	2.5	5±0.2	3.5	1.01	1.22	1.83	4

ITEM	ϕA	ϕB	D	E	F	P	L1	L2	L3	Fig
DR4W 9X12	9 \pm 0.2	4 \pm 0.2	12 \pm 0.5	2.5	7 \pm 0.2	5	1.48	1.57	1.85	4
DR4W 10X8	10 \pm 0.3	5 \pm 0.2	8 \pm 0.3	1.5 \pm 0.15	5 \pm 0.2	3.57	1.24	1.34	1.3	4
DR4W 10X8(S)	10 \pm 0.3	5 \pm 0.2	8 \pm 0.3	1.5 \pm 0.15	5 \pm 0.2	3.59	1.24	1.34	1.3	3
DR4W 10X16	10 \pm 0.3	5.5 \pm 0.2	10 \pm 0.6	3	10 \pm 0.4	3.59	1.36	1.5	1.5	4
DR2W 6X6.2S	6 \pm 0.2	2.5 \pm 0.15	6.2 \pm 0.3	1	2.7 \pm 0.15	4	-	-	-	5
DR4W 10X8S	10 \pm 0.3	4.5 \pm 0.15	8 \pm 0.3	1.1	4 \pm 0.15	-	-	-	-	6

Fig 1

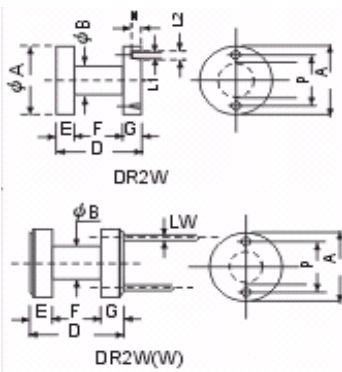


Fig 2

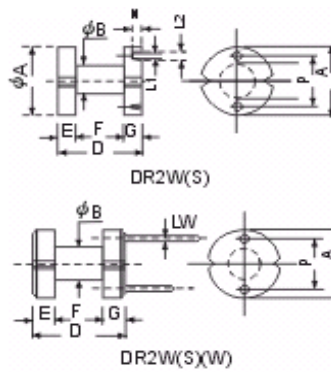


Fig 3

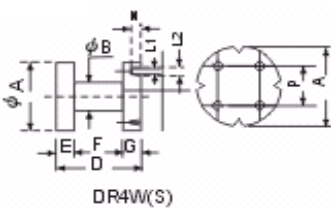


Fig 4

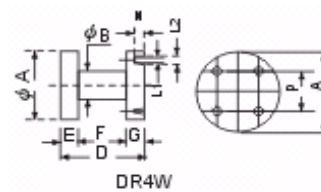


Fig 5

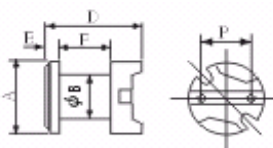


Fig 6

